



— LANENRIJK —

POWERED BY BLAUWHOED & VAN WIJNEN



— LANENRIJK —

POWERED BY BLAUWHOED & VAN WIJNEN

WELKOM
IN WEESP





INHOUDS- OPGAVE

| | |
|------------------------------------|---------|
| WEESPERSLUIS MAAKT WOONDROMEN WAAR | 4 & 5 |
| GEZELLIG EN CULINAIR WEESP | 6 & 7 |
| ARCHITECT AAN HET WOORD | 8 & 9 |
| LOCATIE | 10 & 11 |
| LAANWONING | 12 & 13 |
| HERENHUIS | 14 & 15 |
| SINGELWONING | 16 & 17 |
| BUITENHUIS | 18 & 19 |
| VRIJSTAANDE VILLA | 20 & 21 |
| ZO IN JE NIEUWE HUIS | 22 & 23 |
| KEUKEN & SANITAIR | 24 & 25 |
| COLOFON | 26 |



**WEESPER
— SLUIS —**

*waar het goede
leven is*

WEESPERSLUIS MAAKT WOON- DROMEN WAAR

Ben jij die Weesperenaar die voor geen goud vertrekt en met smart heeft gewacht op dit plan? Of ben jij een stadsmens die stiekem heel erg verlangt naar rust, ruimte en dorpse gezelligheid? Hoe dan ook, in Weesper Sluis zit je goed.

Zeker als je kiest voor een Blauwhoed en Van Wijnen woning in Lanenrijk. Lanenrijk is één van de wijken in het woonlandschap Weesper Sluis. Met de verkoop van de eerste woningen is de toon gezet. Wat een enthousiasme. En zo gek vinden we dat ook niet, want eerlijk is eerlijk, de architectuur geïnspireerd op 'fin de siècle' is bijzonder stijlvol en aantrekkelijk.

Geen huis is hetzelfde, de architectuur is 'rijk', de tuinen zijn groot, de techniek is 'smart', er is veel aandacht voor duurzaamheid én dan kun je ook nog eens aan het water wonen. Benieuwd? Lees snel verder.





— LANENRIJK —
POWERED BY BLAUWHOED & VAN WIJNEN

DIT IS DE WONING
WAAR LENNARD
STRAKS ZIJN
MILJOENENBEDRIJF
START!

WEESPERSLUIS, RUIIMTE OM TE LEVEN

Weespersluis vind je precies tussen Muiden en Weesp. Hier woon je lekker ruim met Amsterdam, Almere en 't Gooi om de hoek. Natuurlijk komen er uitstekende voorzieningen in de woonwijk, zoals winkels, horeca, een basisschool en sportfaciliteiten.

Het landschap speelt een belangrijke rol in Weespersluis. Slechts een derde deel van het gebied wordt bebouwd. De rest blijft open voor water en groen. Straks vaar je met je sloep de Vecht op! Bovendien komt er straks een 'rondje plas'. Dit is een recreatiepad door natuurlijk ingericht gebied.



GEZELLIG EN CULINAIR WEESP

Culinair genieten, hangen op een terras, lekker sporten, ontspannen op het water en een beetje slenteren door de stad. Welkom in Weesp. Oud, authentiek, gezellig en goed voorzien. Wat wil je nog meer?

Naast een aantal sportscholen heeft Weesp een rijk verenigingsleven. Hockeyen, voetballen, handballen of golfen, het kan hier allemaal. Voor waterliefhebbers is Weesp een paradijs. Bevaar de wateren in en rondom Weesp met de picknickmand binnen handbereik en maak een tussenstop op het IJburgse strand Blijburg.

Alle winkels die je nodig hebt, vind je in het gezellige centrum van Weesp en de Maxis in Muiden ligt praktisch om de hoek. Voor nog uitgebreider shoppen ben je zo in Amsterdam, 't Gooi of Amersfoort. Wil je lekker uit eten, dan hoef je Weesp niet uit. Er zijn echt legio horecagelegenheden, vaak met leuk terras. Zin in een avondje cultureel? Ga dan naar het theaterpand 'City of Wesopa' en voor totale ontspanning moet je bij Spa Wellness Weesp zijn.

In de buurt zijn diverse kinderdagverblijven en basisscholen. Er zijn twee scholen voor het voortgezet onderwijs, waaronder het Vechtstede College dat een onderscheiding heeft gewonnen voor 'Excellente School'. Wie medische zorg nodig heeft, kan terecht bij Gezondheidscentrum Weesp, waarin allerlei zorgvoorzieningen onder één dak zijn samengebracht.





— LANENRIJK —

POWERED BY BLAUWHOOED & VAN WIJNEN

WAT HEEFT WEESP EIGENLIJK NIET?



MARK LARDINOYE, ARCHITECTENBUREAU MULLENERS + MULLENERS:

GEÏNSPIREERD OP 'FIN DE SIÈCLE' EN DUS BIJZONDER STIJLVOL

Alle woningen in Lanenrijk zijn ontworpen in de 'Fin de siècle'-stijl. Een stijl die aan het einde van de 19e eeuw ontstond toen de oude ambachten uit de middeleeuwen nieuw leven werd in ingeblazen. Architecten konden weer prachtig, rijk versierde huizen ontwerpen.

Mulleners en Mulleners Architecten verwerkt graag historische elementen uit de architectuur op een hedendaagse manier. Met enthousiasme bogen zij zich ook weer over het ontwerp van 25 woningen in Lanenrijk. Mark Lardinoye vertelt erover.

“We hebben er echt wat moois van kunnen maken. Zeker omdat we veel vrijheid kregen van de ontwikkelaar om de rijkheid die bij 'Fin de siècle' hoort tot in het kleinste detail door te voeren. En dat maakt dat deze huizen straks klasse uitstralen.”



Geen huis is hetzelfde

“Naast de rijkheid is de variatie een kwaliteit. We hebben ‘gespeeld’ met torentjes, dakkapellen, dakvormen, steenkleuren, daklijstversiering, ramen met roedes, metselwerkverbanden, balkons en zo kan ik nog wel even doorgaan. Door aan elk huis meerdere bijzondere elementen toe te voegen ontstaat een heel aantrekkelijk en bovenal gevarieerd beeld van een wijk met allemaal ‘paleisjes’. Bijna geen huis is hetzelfde.”

Juist die finishing touch doet het hem

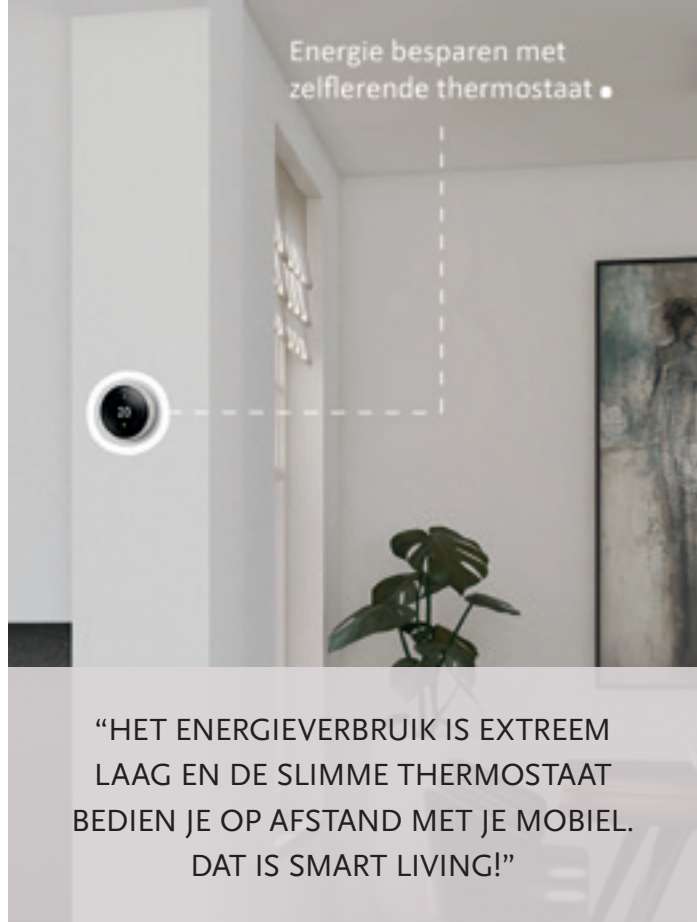
“Als je straks door dit deel van Lanenrijk loopt, valt op dat de zichtbare zij- of achtergevels net zo mooi en ‘rijk’ zijn als de voorgevels. Ook zijn de erfafscheidingen mee ontworpen en staan bij een aantal paadjes naar voordeuren postkasten. Hier kan de postbode post en kleine pakketjes in kwijt. Dit zijn van de die kleine ontwerpdetails die op een simpele manier kwaliteit toevoegen en bijdragen aan woongenot.”

En binnen?

“Blauwhoed en Van Wijnen hebben echt hun best gedaan om er iets bijzonders van te maken. Dat zie je terug aan de grote kavels en de creatieve plattegronden. Zeker de tweekappers en villa’s hebben een unieke woningplattegrond die samen met een tuin - misschien wel aan het water - past bij een ‘geniet-van-het-leven’-leefstijl.”

Smart Living

Bij de woningen van Lanenrijk wordt ook ‘Smart Living’ toegepast: slimmer wonen met je smartphone! Zo komt er een thermostaat en



rookmelder die zijn verbonden met je mobiel. Bedien op afstand de temperatuur in huis, zodat het al lekker warm is als je thuiskomt. Verder is je huis klaar voor de toekomst. Door toepassing van de nieuwste technologie geniet je van een optimaal werkend en uitbreidbaar wifinetwerk.

Duurzaamheid

Als je over duurzaamheid praat, zijn de woningen klaar voor de toekomst. Natuurlijk hebben alle woningen een extreem laag energieverbruik dankzij perfecte isolatie, een hoog-rendement-cv-ketel en zonnepanelen. En het kan nóg duurzamer met opties als een oplaadpunt voor je elektrische auto of fiets. Wil je direct bij oplevering een gasloze woning hebben? Dat kan. Wij bieden je de mogelijkheid om te kiezen voor een luchtwarmtepomp-installatie en daarmee woon je volledig gasloos.

LOCATIE

Weesperluis verrijkt Weesp met zo'n 2.750 woningen. Natuurlijk worden die niet in één keer gebouwd. Buurtje voor buurtje, wijk voor wijk krijgt het prachtige nieuwbouwplan vorm. Lanenrijk is een buurt met veel singels, lanen en hofjes. Vanuit Lanenrijk fiets je ook zo de natuur in. In 15 minuten fietsen sta je midden in Muiden bij het Muiderslot en in een halfuurtje op het strand van Muiderberg.

Niet zo lang geleden verkochten we de eerste 24 woningen in Lanenrijk. De animo was groot en dus zijn we blij dat we nu weer nieuw aanbod hebben. Deze bestaat uit 25 droomwoningen aan de Fort Hinderdamstraat en Landsronerlaan. Mocht je al bekend zijn met de Blauwvoed en Van Wijnen woningen in Lanenrijk dan zullen een aantal woningtypes je bekend voorkomen. We hebben ook nieuwe woningen. De vrijstaande villa's hebben een heel andere look gekregen en er zijn extra brede Buitenhuizen met een tuin aan het water.

Als je hier straks woont, ben je zo op de snelweg. Er komt er een eigen verbindingsweg met de nieuwe wijk. Via de

A1 ben je zo in Amsterdam en 't Gooi, via de A6 binnen een kwartier in Almere en ook in Utrecht zit je zo via de A27. Station Weesp ligt vlak bij Weesperluis en is een belangrijk spoorwegknooppunt. Niet alleen gaat er iedere 15 minuten een trein richting Amsterdam, maar ook naar Almere, Utrecht en Zwolle.




In Weesperluis komt nieuw water dat in verbinding staat met de Vecht. Je vaart dus straks met je sloep de prachtige omgeving in! De nieuwe wijk is een geweldige plek om op te groeien. In de verschillende woonbuurten komen speelplekken voor de allerkleinsten. De oudere kids kunnen watersporten, zoals kanoën.







Fort Hinderdamstraat



-  = Laanwoning bouwnummers 32-33-36-37-38-39-40-54-55-56-57
-  = Herenhuis bouwnummers 31-34-35-53
-  = Singelwoning bouwnummers 28-29-51-52

-  = Buitenhuis bouwnummers 24-25-26-27
-  = Vrijstaande Villa bouwnummers 23-30

LAANWONING

(WOONOPPERVLAKTE CA. 130 M²)

De Laanwoningen zijn stuk voor stuk uniek, doordat alle gevels verschillend zijn ontworpen. Deze royale droomwoningen zijn circa 5,5 meter breed en hebben extra verdiepingshoogte (2,90 meter) op de begane grond. Iedereen heeft voor en achter het huis een tuin, waardoor je altijd een plek in de zon kunt opzoeken. En heb je al gezien dat bouwnummer 55 een veranda heeft?





OPTIONEEL KUNNEN DEZE WONINGEN WORDEN UITGEBREID MET:

- Extra werk- of slaapkamer(s) op zolder
- Dakkapel
- Trapkast
- Uitbouw aan de achterkant van 1,20 of 2,40 meter
- Luchtwarmtepomp

Op de verdieping vind je drie goede slaapkamers en een badkamer met ligbad, douche en tweede toilet. Een aantal Laanwoningen heeft een topgevel op de tweede verdieping. Dit ziet er aan de buitenkant prachtig uit en geeft vanbinnen extra veel ruimte voor bijvoorbeeld een werkkamer of extra slaapkamer. Alle droomwoningen hebben een berging in de tuin en bijna allemaal een eigen parkeerplaats op eigen terrein.

DIT IS DE WONING
WAAR CLAIRE & NADINE
STRAKS HUN DROMEN
LATEN UITKOMEN!

HERENHUIS

(WOONOPPERVLAKTE CA. 160 M²)

De droomwoningen zijn maar liefst zes meter breed en worden echt bijzonder door de extra verdiepingshoogte (2,90 meter) van de begane grond. Dit geeft een heel luxe en ruimtelijk gevoel. Bovendien zorgen de hoge ramen voor veel extra lichtinval. Bouwnummers 31, 34 en 35 liggen op de hoek van het rijtje en hebben een prachtige zijerker.

Alle Herenhuizen hebben één of twee parkeerplaatsen op eigen terrein en een extra grote berging. Deze woningen hebben een klassieke indeling met standaard een ruime woonkeuken in een uitbouw aan de

achterzijde, met uitzicht op de heerlijke tuin. Hierdoor heb je een fraaie zithoek aan de voorzijde. Op de verdieping vind je drie goede slaapkamers, badkamer met ligbad en douche én een separaat tweede toilet.





OPTIONEEL KUNNEN DEZE WONINGEN WORDEN UITGEBREID MET:

- Keuken aan voorzijde in plaats van achterzijde
- Extra werk- of slaapkamer(s) op zolder
- Inloopkast bij de ouderslaapkamer
- Badkamer naar de voorzijde
- Trapkast
- Uitbouw aan de achterkant van 1,20 of 2,40 meter
- Luchtwarmtepomp

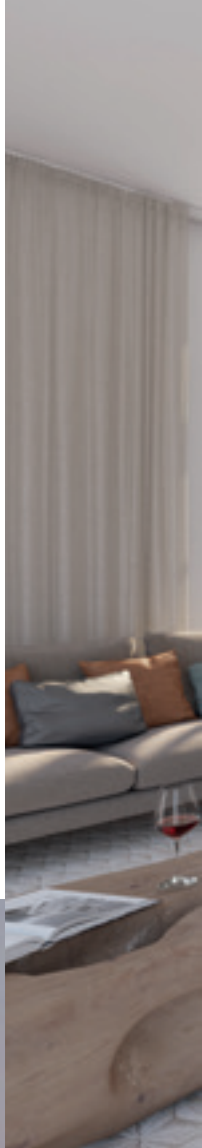
De tweede verdieping heeft een dwarskap. Door de extra ruimte die hiermee ontstaat, creëer je makkelijk een extra werk- of slaapkamer(s) of speelruimte voor de kinderen. Bij alle woningen zie je sierelementen in het metselwerk, steeds op verschillende manieren toegepast en in andere kleuren baksteen. Zo krijgt ieder Herenhuis zijn eigen karakter.

Bouwnummer 34 is het XL-Herenhuis. Een schitterend huis dat een stuk groter is door de mooie zijerker en uitbouw. De zeer riante kavel heeft een vlonder aan het water. Leg een sloepje aan en vaar straks de Vecht op.

SINGELWONING

(WOONOPPERVLAKTE CA. 150 M²)

Deze sfeervolle tweekappers staan op een brede kavel. Bouwnummer 28 en 29 hebben een tuin aan het water voorzien van een steiger. Alle Singelwoningen hebben een ruime woonkeuken aan de voorzijde en een woonkamer grenzend aan de riante achtertuin. De hoge en grote ramen aan de voorzijde zorgen voor een ruimtelijk effect en veel lichtinval. Dankzij de verschillende kozijntypes met roedes en sierhekjes voor de ramen heeft iedere woning een individuele uitstraling.





OPTIONEEL KUNNEN DEZE WONINGEN WORDEN UITGEBREID MET:

- Extra werk- of slaapkamer op zolder
- Twee in plaats van één badkamer
- Uitbouw aan de achterkant van 1,20 of 2,40 meter
- Luchtwarmtepomp

Op de verdieping vind je drie royale slaapkamers, een fraaie badkamer met ligbad, douche en een separaat tweede toilet. Door de dwarskap krijgt de zolder extra veel ruimte voor een extra slaapkamer. Alle Singelwoningen hebben twee parkeerplaatsen op eigen terrein en een extra grote berging.

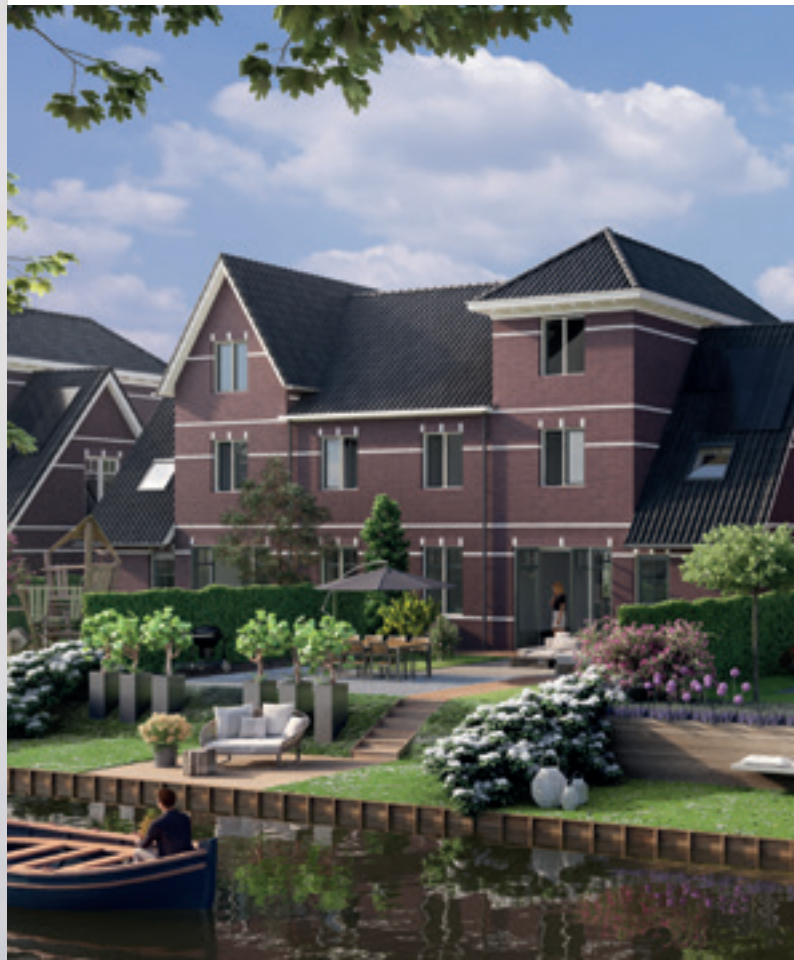


BUITENHUIS

(WOONOPPERVLAKTE CA. 185 M²)

Het buitenhuis is een extra brede twee-onder-een-kapwoning met ruimte voor een groot gezin. Heerlijk is de tuin aan het water die ook nog eens op het zuidoosten ligt. Bijna de hele dag zon dus. De Buitenhuizen hebben een mooi torentje of een dwarskap en de steenkleur verschilt. Wat vind jij het mooist? Bouwnummer 27 krijgt een veranda aan de voorzijde. Bij de andere bouwnummers is dit optioneel. Zie jij jezelf hier al zitten met een drankje in de avondzon?

DIT IS DE WONING
WAAR LAURA'S
KINDEREN STRAKS
AAN VROEGER
KUNNEN DENKEN!





OPTIONEEL KUNNEN DEZE WONINGEN WORDEN UITGEBREID MET:

- Uitbouw 1,20 en 2,40 meter
- 2 slaapkamers en een badkamer op de 2e verdieping
- Luchtwarmtepomp
- Veranda bij bouwnummer 25

De indeling van het buitenhuis is functioneel - garage binnendoor bereikbaar - én bijzonder. Heb je bijvoorbeeld gezien dat de achterzijde meer dan zeven meter breed is. Hier kun je een fantastische living maken die door de grote ramen helemaal met je tuin aan het water verbonden is. Moet je eens voorstellen hoe mooi je uitkijkt. Op de verdieping zijn er maar liefst vier kamers en de 2e verdieping laat zich vrij indelen. Aan jou de keuze wat je hiervan maakt.



VRIJSTAANDE VILLA

(WOONOPPERVLAKTE CA. 195 M²)

De grootste kavels in deze fase zijn vrijgehouden voor twee indrukwekkende vrijstaande villa's. Hier leef je groots en vrij door de ligging aan het water. Ga lekker op de steiger zitten en ontspan. De openslaande deuren in de leefkeuken en enorme living van bijna 8 meter breed zorgen ervoor dat je overal verbonden bent met de mooie plek waar je woont. Bouwnummer 23 heeft standaard een veranda aan de voorzijde. Hier zit je heerlijk in de avondzon.



De mooie entree brengt je in de hal die direct toegang biedt tot de garage. Op de 1e verdieping zijn er vier (slaap)kamers. Laat je het zo, of combineer je twee kamers, zodat je een geweldige inloopkast kunt maken? De badkamer heeft een inloopdouche, dubbele wastafel en een ligbad. Op de 2e verdieping zijn trouwens nog twee kamers en een tweede badkamer mogelijk.

OPTIONEEL KUNNEN DEZE WONINGEN WORDEN UITGEBREID MET:

- Uitbouw 1,20 en 2,40 meter
- 2 slaapkamers en een badkamer op de 2e verdieping
- Luchtwarmtepomp
- Veranda (bouwnummer 30)



ZO IN JE NIEUWE HUIS

De sleutels van je nieuwbouwwoning krijgen en verhuizen zonder dat je eerst nog weken moet klussen? Dat kan!

Bij een verhuizing naar een nieuwbouwwoning komt heel wat kijken. Van de vloeren uitkiezen tot een verlichtingsplan maken en van een kleurenpalet bepalen tot de raamdecoratie selecteren. En dan moet het klussen nog beginnen. Met de service 'Zo in je nieuwe huis' kan Meiling Interieur & Decoratie uit Putten dit traject voor je verzorgen. Van advisering tot volledige afwerking.

Hoe werkt het?

Je begint met een vrijblijvende afspraak met een interieurstylist. Jullie bespreken welke

woonsfeer bij je past. Kies je voor basic, industrieel of juist voor design? Met jouw budget als uitgangspunt denkt de stylist met je mee en geeft advies, inspiratie en ideeën. Je kunt bij ons terecht voor behang, gordijnen, verf, raamdecoratie, wanddecoratie en vloeren.

Ben je enthousiast geworden over de mogelijkheden? Dan maak je een tweede afspraak. Nu werken jullie een gedetailleerd plan uit, met bijbehorend kostenplaatje. De uitvoering van dit interieurplan mag je

TIP!

MAAK VOOR DE AFSpraak ALVAST EEN MOODBOARD OP PINTEREST

“HEERLIJK DAT WE NIET ZELF HOEFDEN TE KLUSSEN IN ONZE NIEUWE HUIS. MET ONS JONGE GEZIN EN TWEE BANEN ZIJN WE AL DRUK GENOEG.”



op allerlei manieren invullen. Heb je weinig tijd of houd je niet van klussen, dan geef je alles uit handen. Maar het mag ook anders. Zo kun je bijvoorbeeld samen met professionals aan de slag gaan. Of je koopt de materialen via Meiling in en doet de uitvoering zelf, met of zonder advies van een verfcoach. Alles is bespreekbaar.

Afwerking financieren

Met 'Zo in je nieuwe huis' weet je vooraf precies wat de kosten van de afwerking van je nieuwbouwwoning zullen zijn. Dat is één van de grote voordelen van deze service. Bovendien kun je deze kosten meefinancieren.

Klaar!

Hoe heerlijk is het om zo in je sfeervol afgewerkte nieuwe woning te kunnen? Je hoeft alleen nog de meubels op de juiste

plek te zetten en... je bent klaar om te wonen! Meer weten over de mogelijkheden? Vraag het je kopersbegeleider of kijk op www.meilingputten.nl

Wil je de collectie liever zien en voelen, kom dan naar de winkel.

“IDEAAL DAT WE DE KOSTEN VAN DE AFWERKING KONDEN MEENEMEN IN DE FINANCIERING”



Meiling Interieur & Decoratie

Kerkstraat 90
3882 BT Putten
0341 – 369 009



— LANENRIJK —

POWERED BY BLAUWHOF & VAN WIJEN

DROOM VAN EEN MOOIE KEUKEN



KEUKEN & SANITAIR

Alle woningen krijgen een topkwaliteit keuken van Bruynzeel in hoogglansafwerking met een quartsiet blad en apparaten van Siemens. Buitenhuis en Vrijstaande Villa krijgen bovendien een ruim en modern (schier)kookeiland. Het topkwaliteit sanitair is van Villeroy & Boch en voorzien van Grohe-kranen.

Eén grote of twee kleinere badkamers? Bij veel van de woningen heb je keuze tussen één grote en twee kleinere badkamers. Eén badkamer met bad is fijn als je kleine kinderen hebt of lekker luxe wilt badderen. Twee badkamers is handig als je grotere kinderen hebt die hun eigen badkamer willen hebben. Zo voorkom je 's ochtends lange wachtrijen!



COLOFON

Om je zo goed mogelijk van dienst te zijn bij de aankoop van je woning hebben wij een ervaren makelaarsteam. Zij staan je graag terzijde in het maken van je keuzes of het beantwoorden van je vragen. Indien je dit wenst, kunnen zij je ook adviseren over de eventuele verkoop van je huidige woning of over financieringsmogelijkheden.

Verkoopinformatie:

Vuurtoren | deMakelaars.nl
Silke Portengen
Slijkstraat 36
1381 BA Weesp
T | 0294 432 323
nieuwbouw@demakelaars.nl

Blauwhoed
Karin Timmer
Piet Heinkade 201
1019 HC Amsterdam
T | 020 509 10 80

Lanenrijk is een ontwikkeling van:



Architect:

Mulleners + Mulleners Architecten B.V.

Concept & design:

Brompton Road, Amsterdam

Disclaimer

In deze brochure tonen we de visuals. Deze geven je een goed beeld van hoe de huizen en de wijk eruit komen te zien. Houd er rekening mee dat op sommige visuals woningen te zien zijn inclusief meerwerkopties. De gegevens die in de documentatie - onder meer bestaande uit de situatietekening(en), artist's impression(s) en foto's - of anderszins zijn verstrekt met betrekking tot de woonomgeving, betreffen de ten tijde van het opstellen van deze documentatie te verwachten situatie. Op grond van (wijzigingen in) het bestemmingsplan, overige planologische wijzigingen en/of handelen van de gemeente, andere overheden en derden kunnen wijzigingen in de verwachte woonomgevingen worden aangebracht. Aangezien de oorzaak van mogelijke wijzigingen in de woonomgeving grotendeels buiten de invloedssfeer van Blauwhoed en Van Wijnen ligt, sluit zij iedere aansprakelijkheid voor schade van kopers en/of derden ten gevolge van eventuele (toekomstige) wijzigingen in de woonomgeving uit. Aan deze brochure kunnen geen rechten worden ontleend. Deze brochure maakt geen onderdeel uit van de contractstukken. Tijdens het eerste gesprek bij de makelaar worden de contractstukken van de woning verstrekt. Zonder voorafgaande schriftelijke toestemming van Blauwhoed en Van Wijnen is het niet toegestaan de inhoud van deze brochure geheel of gedeeltelijk over te nemen of op enige andere wijze openbaar te maken. © juni 2018.







WONENINWEESPERSLUIS.NL